

7月25日はセミナーでの勉強会、8月9日は工事内容を具体的に見学します

# マンション給水管 改修工事見学会 給水システムの変換と埋設給水管の更新

マンションの給水方式にはさまざまなものがあります。従来の高置水槽・ポンプ圧送方式から直結増圧方式へと変換するものも多くなっており、同時に屋外埋設配管の更新を行っているものもあります。

今回、見学を行うマンションは築26年、低・中層の236戸の団地型マンションです。現在は団地内の給水場に受水槽とポンプが設置され、屋外埋設配管により各棟に給水するポンプ圧送方式です。これを直結給水方式とすることにより受水槽と圧送ポンプが不要となり、同時に埋設給水管の更新を行うものです。当マンションは以前より屋外埋設管の漏水事故が多く、修繕費もかなり高額となっています。工事の準備は2年前より検討してきたもの、これらの経緯についても説明があります。

CPD対象

日 時：平成21年8月09日（日）午後1：30～4：30（受付1：00）

場 所：サニーヒル今宿住宅 サニーヒル会館

定 員：40名（要予約 先着順 定員締切）

資料代：管理組合正会員 無料 その他の会員・会員外 1,000円

\* 設計・監理 (有)トム設備設計 NPO 浜管ネット技術者部会

\* 施工業者 京浜管鉄工業(株) NPO 浜管ネット専門業部会

・工事経緯・資金計画等の説明 サニーヒル今宿住宅管理組合・施設管理委員会

共 催：NPO横浜マンション管理組合ネットワーク（略称 浜管ネット）

：NPO日本住宅管理組合協議会 神奈川県支部（略称 日住協）

後 援：横浜市まちづくり調整局

NPO横浜市住宅リフォーム促進協議会

NPOかながわマンション管理組合ネットワーク

※ 会場案内：詳細は裏面に記載しています

※ 問い合わせ・お申込方法

NPO横浜マンション管理組合ネットワーク事務局まで、

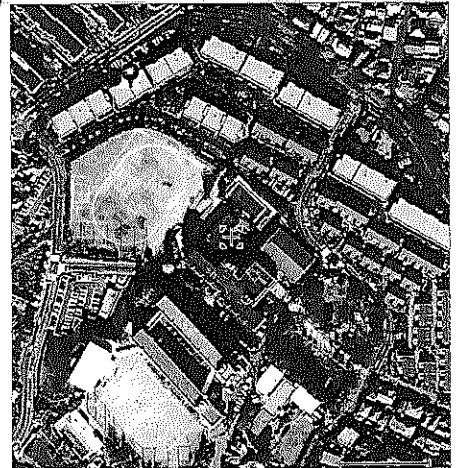
FAXまたはメールでお申込下さい。

（氏名・住所・電話・管理組合名・参加人数記入）

TEL:045-911-6541 FAX:045-910-0210

E-mail:office@hamakan-net.com

当日の案内 現場事務所 045-444-9593



（住所）〒241-0032 横浜市旭区今宿東町 810-1  
相鉄線鶴ヶ峰駅下車 バス10分 今宿中学校下車

平成21年7月31日（金）申込み締め切り

マンションの給水管改修工事 見学会参加申込書

氏名		住所	
参加人数		電話・FAX	
管理組合名		管理組合以外の所属	

## ■ 会場案内・交通機関

☆ 電車：相鉄線 鶴ヶ峰駅下車（横浜駅より 15 分、快速で 10 分）

★ バス：鶴ヶ峰駅より 5 分程度バスターミナル（地図参照）

6 番ポールより「今宿ハイツ循環」にて今宿中学校下車（地図参照）

※ 当日は日曜日のためバスの本数が少なく 30 分に一本程度です。

・バス時刻表：12:00、12:33、13:00、13:33、14:00

