

マンション管理運営でお困りの管理組合の皆様



マンション管理サポートネット (詳細は裏面) の

初年度利用料が**無料**になります (先着順)

(※ 2年目以降は年間利用料3,140円 (7月1日時点) ががかかります。)

管理組合活動に役立つ便利な情報がありますので、ぜひご活用ください。

対 象

横浜市内のマンション管理組合

申込期限：

令和5年3月31日まで

※年間想定件数を超えた場合は
その時点で終了となります。

利 用 条 件

- ・ **横浜市マンション登録制度**に今年度新規に登録
- ・ 現在、マンション管理サポートネットを利用していない

申込みの流れ

- ① **横浜市マンション登録制度**に登録 (裏面参照)
- ② インターネットもしくはFAXでマンション管理センターへマンション管理サポートネットの利用申込み
- ③ 郵送された起動用CDまたはUSBを使って、利用開始

お問合せ先

<マンション管理サポートネットについて>

(公財) マンション管理センター

電話 03-6261-1271 FAX 03-3222-1520

<マンション登録制度について>

(特非) 横浜市マンション管理組合ネットワーク

電話 045-911-6541 FAX 045-910-0210

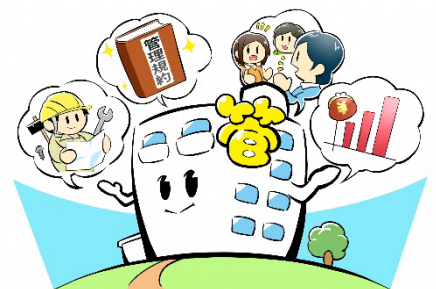
Eメール office@hamakan-net.com

<本事業全般について>

横浜市建築局住宅再生課

電話 045-671-2954 FAX:045-641-2756

Eメール kc-jutakusaisei@city.yokohama.jp

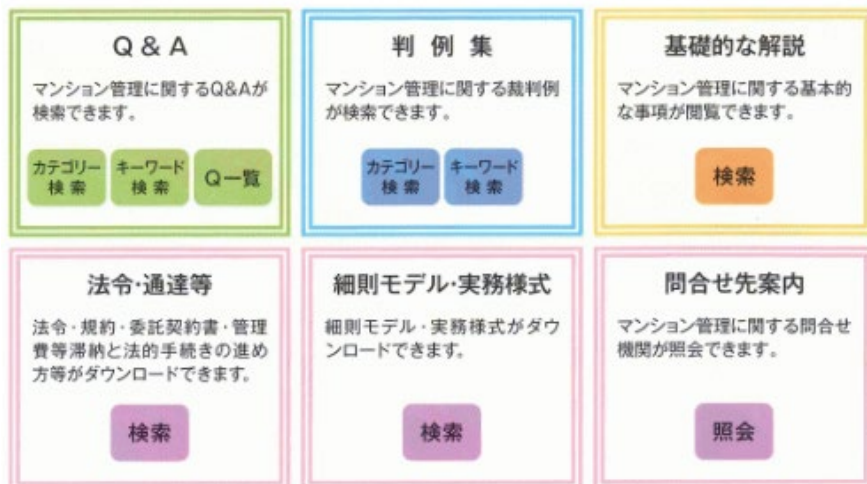


マンション管理サポートネットとは

マンション管理に関するQ&Aや裁判例、関係法令などの情報をインターネットを通じてご提供する、（公財）マンション管理センターのサービスです。

マンション管理サポートネットでできること

- 共用部分の修繕時など、お困りごとに関するQ&Aを検索できます
- 標準管理規約の作成時などに様式をダウンロードできます
- 組合員・居住者名簿などの作成時に実務様式をダウンロードできます



登録方法

マンション管理センターのホームページからお申込み、または、FAX申請用紙をダウンロードしてお申込みください。

【URL】（公財）マンション管理センター

サポートネット 申込み

検索

https://www.mankan.or.jp/03_supportnet/supportnet.html

横浜市マンション登録制度とは

お住まいのマンションの状況を横浜市に登録して頂き、管理組合活動に役立つセミナー開催案内などの情報を提供していく制度です。

登録方法

横浜市マンション登録制度ホームページからダウンロードした申請書（Excel）に必要事項を記入し、Eメールまたは郵送、FAXにてご登録ください。

【URL】横浜市マンション登録制度

横浜市マンション登録

検索

<https://www.city.yokohama.lg.jp/kurashi/sumai-kurashi/jutaku/sien/manshon/man-touroku.html>